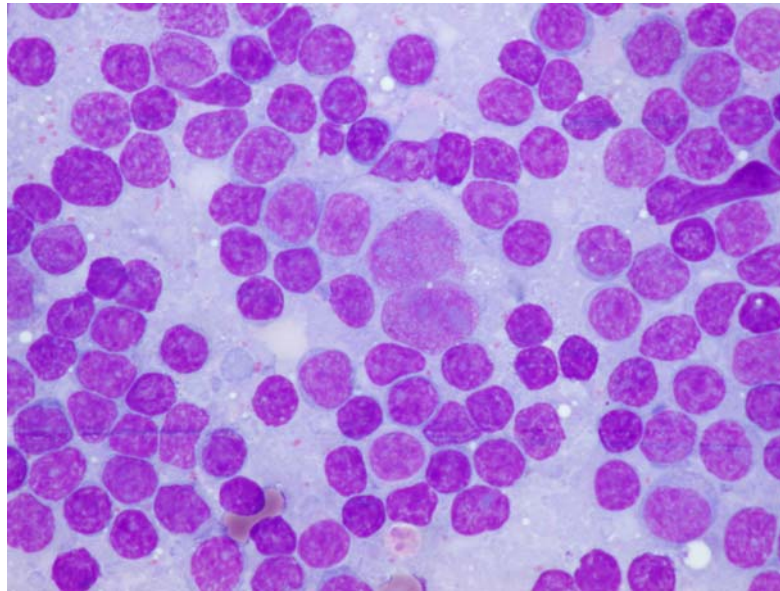


Přínos cytologie lymfatických uzlin k rychlé diferenciální diagnostice lymfadenopatií



L. Novosadová, M. Bílý, D. Starostka, P. Mikula

Oddělení klinické hematologie NsP Havířov
Přednosta: Prim. MUDr. Libuše Novosadová

Uzlinový syndrom - typický příklad mezioborového problému

- Praktický lékař
- Internista
- Pediatr
- Infekcionista
- Krční lékař
- Hematolog
- Chirurg
- Urolog
- Gynekolog
- Radiodiagnostik
- Patolog
- Laboratorní pracovník

V případě diagnostických pochybností zejména u mladších nemocných nebo pacientů v závažném stavu neotálet s diagnostickou exstirpací uzliny !

Možnosti laboratorní analýsy lymfatických uzlin

- Histologie a imunohistochemie
- Cytomorfologie
- Cytochemie a imunocytochemie
- Imunofenotypisace buněčných suspensí
- Cytogenetika
- Molekulární genetik
- Mikrobiologie

Cytologie lymfatických uzlin

- Aspirační
- Otisková (imprint lymfatické uzliny)

Soubor vyšetřených uzlin 2000-2005 (dle konečné diagnózy)

Celkový počet	143
Nespecifické reaktivní lymfadenitidy	38
Specifické lymfadenitidy	7
Hodgkinův lymfom	13
Non-hodgkinské lymfomy	38
Extramedulární plasmocytom (sekundární lymfadenopatie při progresi mnohočetného myelomu)	1
Metastasy	32
Metaplasie (extramedulární hemopoese)	1
Nediagnostické	13

Reaktivní lymfadenitidy

- Smíšený cytologický obraz
- Rozlišení specifických a nespecifických zánětů
- Přítomnost Langhansových a epiteloidních buněk

Lymfoproliferace

- Hodgkinovy a RS buňky
- Přítomnost atypických lymfoidních elementů
- Typické cytomorfologické rysy některých lymfoproliferací
- Cytologický grading (orientačně)
- Kombinace s imunofenotypisací
(flow-cytometrie buněčné suspence)

Metastasy

- Cytomorfologická variabilita
- Většinou kompletní setření fyziologické struktury infiltrované uzliny
- Fenomén „hnízdění“ nádorových buněk
- CD45-

Myeloidní metaplasie (extramedulární hemopoese)

- Primární nebo sekundární
- Různá orgánová lokalizace
- Imitace tumorových mas nebo adenomegalie
- Primomanifestace myeloproliferativní choroby

Závěry - cytologie lymfatických uzlin

- Komplexní interdisciplinární přístup v diferenciální diagnostice uzlinových patologií (panel expertů) - nutnost vzájemné komunikace
- Cytologie uzlin - rychlá, levná, ale často opomíjená doplňková diagnostická metoda první linie
- Synergický diagnostický efekt s histologií a imunofenotypisací postižené lymfatické uzliny
- Indikace k flow-cytometrickému vyšetření imunofenotypu na základě cytologického obrazu (podezření na NHL)
- Bližší morfologická charakteristika a cytologický grading NHL
- Rychlé rozpoznání metastatických procesů
- Efektivní využití doby do obdržení výsledku histologie (staging, pátrání po primolokalitě metastasujícího tumoru), bezprostřední zahájení léčby v závažných případech